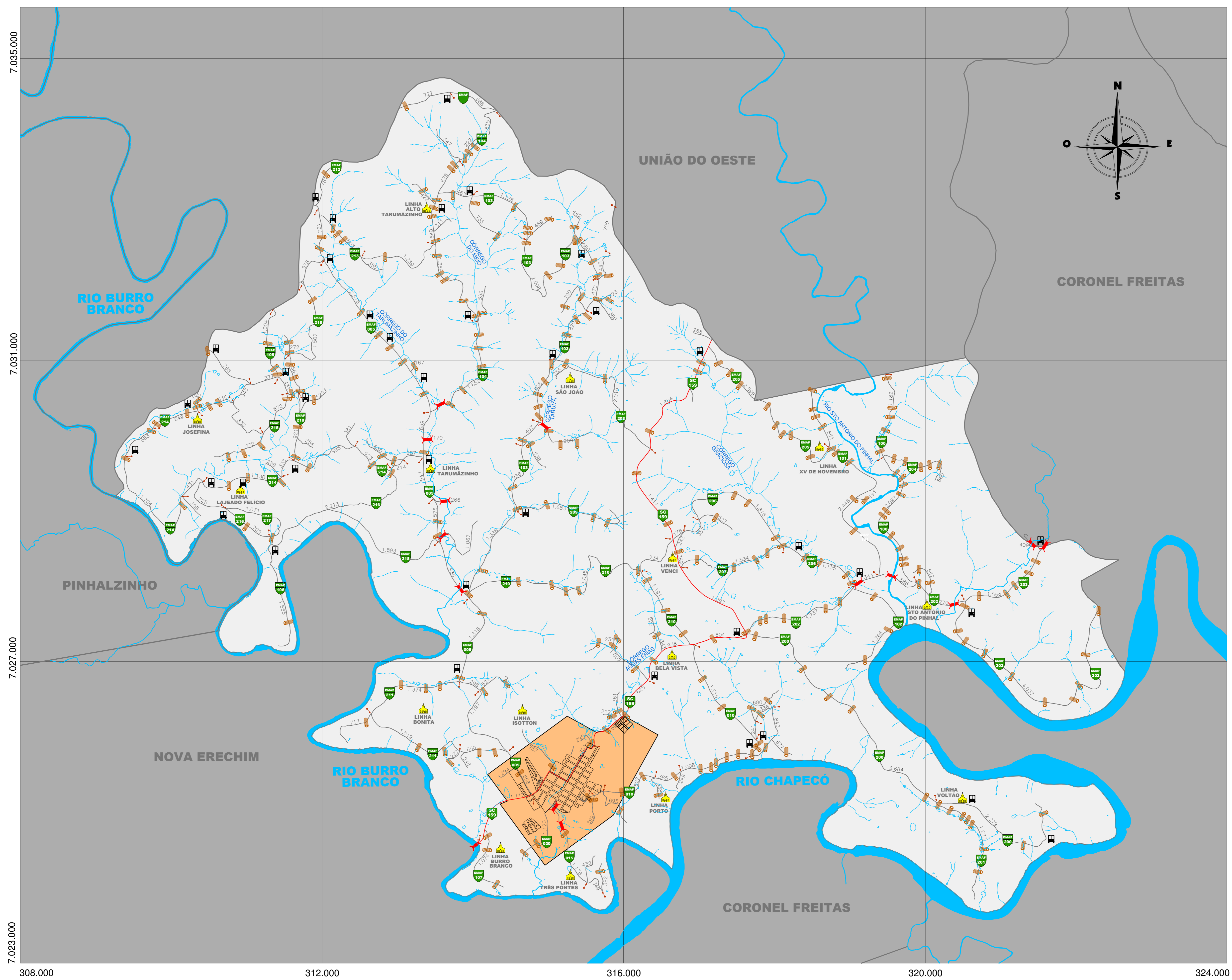
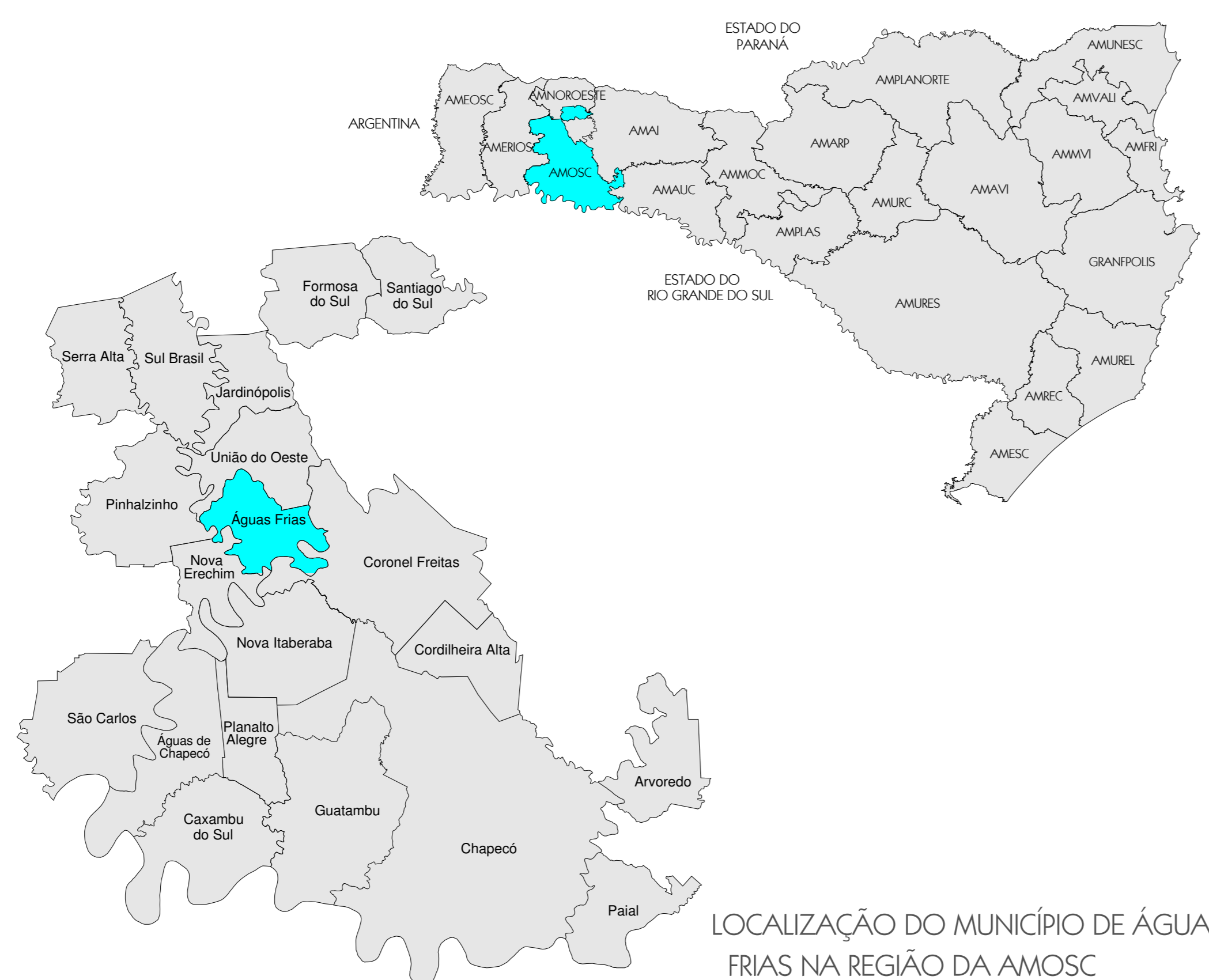


MUNICÍPIO DE ÁGUAS FRIAS MAPA RODOVIÁRIO



MAPAS DE LOCALIZAÇÃO

ASSOCIAÇÕES DE MUNICÍPIOS
DO ESTADO DE SANTA CATARINA



LOCALIZAÇÃO DO MUNICÍPIO DE ÁGUAS FRIAS NA REGIÃO DA AMOSC

LEGENDA

- RODOVIA ESTADUAL PAVIMENTADA
- ESTRADA MUNICIPAL SEM PAVIMENTAÇÃO
- LIMITE INTERMUNICIPAL
- DRENAGEM
- PERÍMETRO URBANO
- LOCALIDADE
- PONTE
- BUEIRO
- PARADA DE ÔNIBUS

MALHA VIÁRIA - QUANTITATIVOS

9.258 m	RODOVIA ESTADUAL PAVIMENTADA
132.002 m	ESTRADA MUNICIPAL SEM PAVIMENTAÇÃO
141.261 m	EXTENSÃO TOTAL DA MALHA VIÁRIA

OUTRAS INFORMAÇÕES

76,140 Km ²	EXTENSÃO TERRITORIAL
2.424 hab.	POPULAÇÃO (CENSO IBGE 2010)
2.419 hab.	POPULAÇÃO (ESTIMATIVA IBGE 2014)
31,84 hab/Km ²	DENSIDADE POPULACIONAL



MUNICÍPIO DE ÁGUAS FRIAS

CONTÉUDO:	MAPA RODOVIÁRIO	ESCALA:	1 : 25.000
DESENVOLVIDO POR:	Júlio Monique Engler	DATA:	Abri/2018
PROJEÇÃO DE COORDENADAS:	UNIVERSAL TRANSVERSA DE MERCATOR - "U T M"	PROJEÇÃO DE ESCALA:	SIRGAS2000
PROJEÇÃO DE COORDENADAS:	PROJEÇÃO DE COORDENADAS: UTM	REVISÃO:	ÚNICA